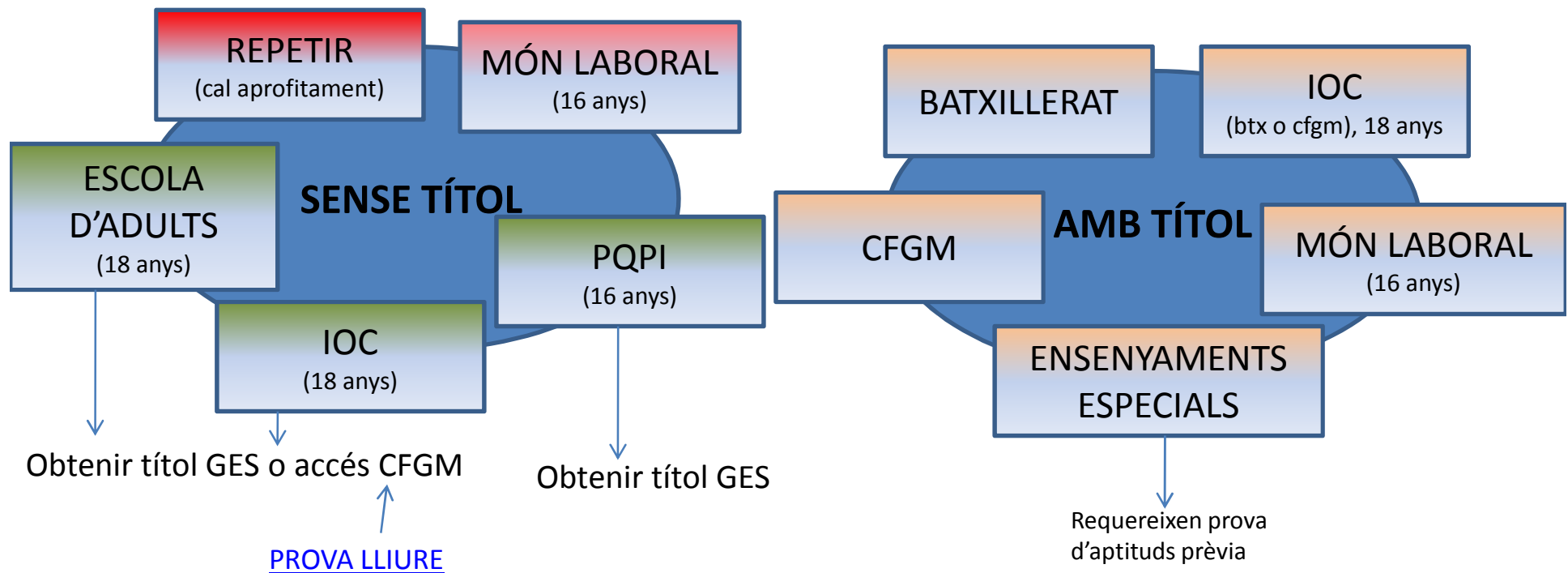




Generalitat de Catalunya
Departament d'Ensenyament
Institut Escola Lloret de Mar

Què fer quan acabi el curs?

Departament d'Orientació
Coordinació de 2n cicle d'ESO
Curs 2014-2015



MAPA DEL SISTEMA EDUCATIU

http://www20.gencat.cat/docs/canaleducacio/Home/Estudis/Destacats/document/sistema_educatiu.pdf

PER OBTENIR EL TÍTOL D'ESO

PROGRAMES DE QUALIFICACIÓ PROFESSIONAL INICIAL PQPI



<http://www.selva.cat/formacio/pqpi-ptt.html>

A partir dels 16 anys

INS ROCAGROSSA

- Itinerari de cuina/restauració o comerç
- 1 any, amb pràctiques en empresa

INSTITUT OBERT DE CATALUNYA IOC



<https://ioc.xtec.cat/educacio/>

A partir dels 18 anys

Telemàtic

ESCOLA D'ADULTS CFA

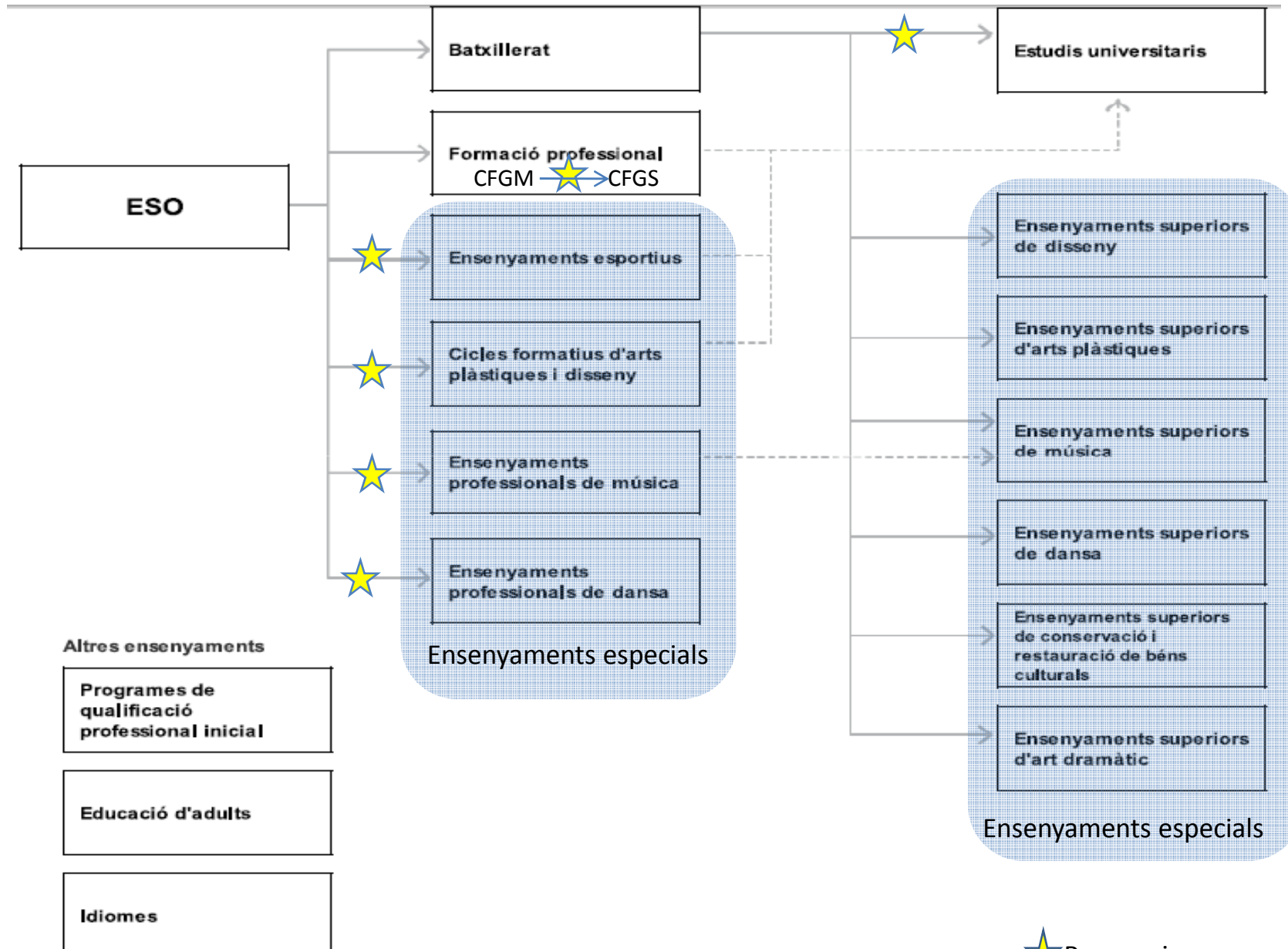
Centre de Formació d'Adults

<http://somlloret.blogspot.com.es/2012/05/oferta-formativa-escola-dadults-lloret.html>

A partir dels 18 anys

A Lloret, Blanes i Sta. Coloma

ITINERARIS FORMATIUS



★ Requereixen prova d'accés

AMB EL TÍTOL D'ESO

CICLES FORMATIUS



22 famílies professionals

Activitats físiques i esportives Administració i gestió Agrària Arts gràfiques
Comerç i màrqueting Edificació i obra civil Electricitat i electrònica Energia i aigua
Fabricació mecànica Fusta, moble i suro Hoteleria i turisme Imatge i so
Imatge personal Indústries alimentàries Indústries extractives
Informàtica i comunicacions Instal·lació i manteniment
Maritimopesquera Química Sanitat Seguretat i medi ambient
Serveis socioculturals i a la comunitat Tèxtil, confecció i pell Transport i manteniment de vehicles

[A Lloret, Blanes, Sta Coloma i Girona, què hi ha?](#)

CICLES FORMATIUS AL IOC (no hi ha totes les famílies professionals)

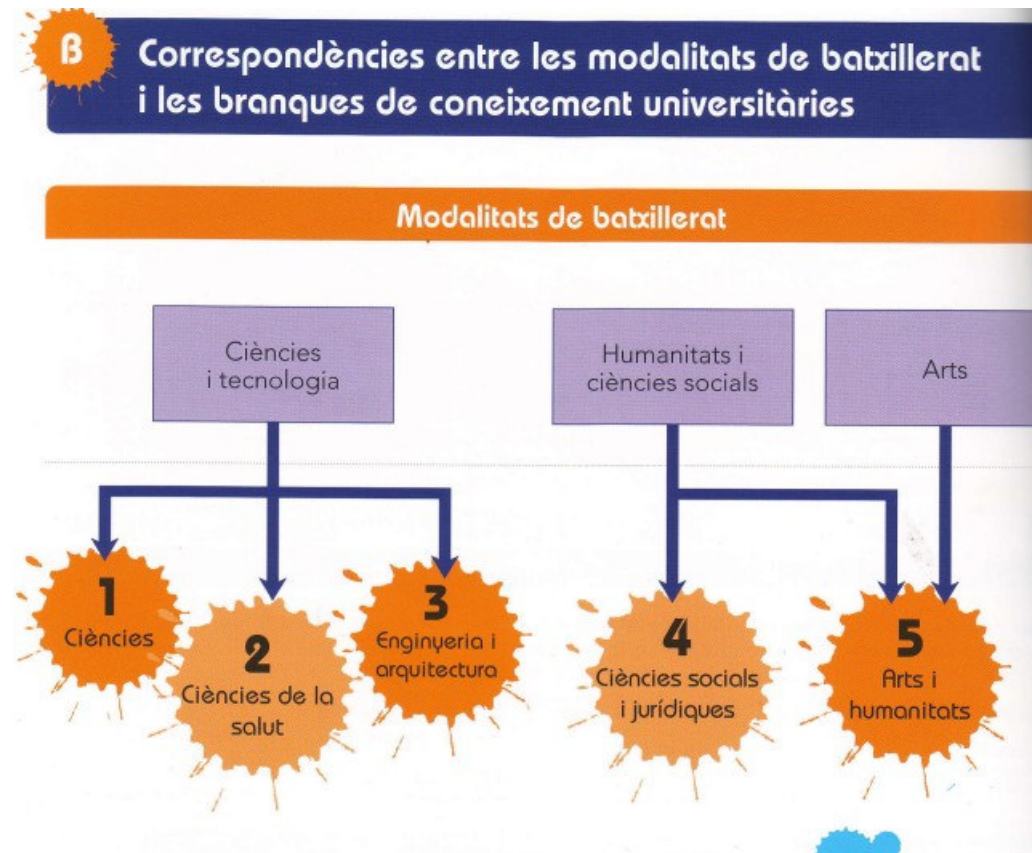
administració i gestió // electricitat i electrònica // sanitat // serveis socioculturals i a la comunitat // informàtica i telecomunicacions // comerç i màrqueting // instal·lació i manteniment

<http://ioc.xtec.cat/educacio/cicles-formatius>

El nombre d'hores setmanals de les diferents matèries dels dos cursos del batxillerat són:

	1r curs	2n curs
Llengua catalana i literatura	2 h	2 h
Llengua castellana i literatura	2 h	2 h
Llengua estrangera	3 h	3 h
Educació física	2 h	-
Filosofia i ciutadania	2 h	-
Ciències per al món contemporani	2 h	-
Història de la filosofia	-	3 h
Història	-	3 h
Tutoria	1 h	1 h
Religió (voluntària)	-/2 h*	-
Treball de recerca		
Matèria de modalitat 1	4 h	4 h
Matèria de modalitat 2	4 h	4 h
Matèria de modalitat 3	4 h	4 h
Matèria de modalitat 4 o optativa	4 h / 2 h*	4 h
Total	30 h	30 h

* L'alumnat que cursi religió ha de fer, en la quarta franja, una matèria optativa de dues hores.



BATXILLERAT A LLORET

- MODALITATS [RAMON COLL I RODÉS](#)
- MODALITATS [ROCAGROSSA](#)

BATXILLERAT A BLANES

- MODALITATS AL [S'AGULLA](#)
- MODALITATS AL [SERRALLARGA](#)
- MODALITATS AL [SA PALOMERA](#)

Les matèries de les diverses modalitats del Batxillerat estan vinculades a 5 branques del coneixement.

Les branques del coneixement són:

- Arts i Humanitats
- Ciències Jurídiques i Socials
- Ciències de la Salut
- Ciències
- Enginyeria i Arquitectura

Les matèries de modalitat classificades en les 5 branques del coneixement:

<p>CIÈNCIES JURÍDIQUES I SOCIALS</p> <p> Anàlisi musical Cultura audiovisual Dibuix artístic Dibuix tècnic Disseny Economia de l'Empresa Geografia Grec Llatí Literatura castellana Literatura catalana Història de l'art Matemàtiques aplicades a les ciències socials Biologia Ciències de la Terra i Mediambient Física Matemàtiques Química </p>	<p>ARTS I HUMANITATS</p> <p> Anàlisi musical Cultura audiovisual Dibuix artístic Dibuix tècnic Disseny Economia de l'Empresa Geografia Grec Llatí Literatura castellana Literatura catalana Història de l'art Matemàtiques aplicades a les ciències socials </p>	<p>ENGINYERIA I ARQUITECTURA</p> <p> Biologia Ciències de la Terra i Mediambient Dibuix tècnic Disseny Economia de l'Empresa Electrotècnia Física Matemàtiques Química Tecnologia industrial </p>
<p>CIÈNCIES</p> <p> Biologia Ciències de la Terra i Mediambient Física Matemàtiques Química Electrotècnia Tecnologia Industrial </p>	<p>CIÈNCIES DE LA SALUT</p> <p> Biologia Ciències de la Terra i Mediambient Física Matemàtiques Química </p>	

AMB EL TÍTOL D'ESO

BATXILLERAT

CICLES FORMATIUS
GRAU SUPERIOR

ACCEDIR AL BATXILLERAT

modalitat d'**humanitats
i ciències socials**

modalitat de **ciències
i tecnologia**

modalitat d'**arts**

GRAUS UNIVERSITARIS
(estudis vinculats a les modalitats de batxillerat)

Arqueologia
Història
Clàssiques
Filosofia
Traducció i interpretació
ADE
Dret
Criminologia
Economia
Sociologia
Relacions públiques
Pedagogia
Periodisme
Filologies...

Biologia
Química
Nanotecnologia
Genètica
Matemàtiques
Arquitectura
Telecomunicacions
Ambientals
Medicina
Veterinària
Psicologia
Enginyeria...

Arts i Disseny
Disseny
Història de l'Art
Musicologia...

[Quines universitats hi ha a Catalunya?](#)

A TENIR EN COMPTE

PERÍODES DE MATRICULACIÓ i PREINSCRIPCIONS ALS DIFERENTS ESTUDIS

INFORMEU-VOS A :

- punts d'informació i orientació a l'estudiant del Departament d'Ensenyament
- salons d'orientació (p.ex. EXPOJOVE, SALÓ DE L'ENSENYAMENT DE BARCELONA)
- entrevista personalitzada amb cadascun dels alumnes de 4t
- centres als quals us volgueu matricular
- a la web del nostre centre <http://institutescolalloretdemar.cat/>

ENLLAÇOS D'INTERÈS

www.gencat.cat/ensenyament

<http://ioc.xtec.cat/educacio/>

[Estudiar a Catalunya](#)



ITINERARIS a 4t d'ESO a l'INSTITUT ESCOLA DE LLORET DE MAR

Fins al curs 2014-2015 s'han ofertat 3 itineraris :

- Enfocat al batxillerat
 - Científic (biologia, química i tecnologia)
 - Humanístic (lletres, història de l'art i literatura universal)
- Enfocat als Cicles Formatius
 - Mixt (informàtica, visual i plàstica i tecnologia)

- Per al proper curs 2015-2016 s'oferiran les mateixes matèries més l'alemany i...
 - Es podran escollir 3 d'elles de manera independent.
 - S'assignaran les matèries segons criteris pedagògics, com per exemple, es podrà escollir alemany si s'ha cursat els darrers cursos com a optativa.
 - S'assignarà l'alumnat fins a un topall de 20 alumnes per matèria. Tindran prioritats aquells alumnes que tinguin un millor expedient acadèmic (mitjana de notes de 1r a 3r d'ESO).
 - En cas que una matèria no tingui el nombre suficient d'alumnes s'haurà de descartar.
 - Els alumnes prioritzaran quines matèries voldran cursar pel curs 2015-2016 a l'abril, mitjançant un comunicat que hauran d'omplir i ser signat per les famílies.



Generalitat de Catalunya
Departament d'Ensenyament
Institut Escola Lloret de Mar

GRÀNCIES PER LA VOSTRA ATENCIÓ

Departament d'Orientació
Coordinació de 2n cicle d'ESO
Curs 2014-2015