

## **Feina d'estiu i Què cal saber**

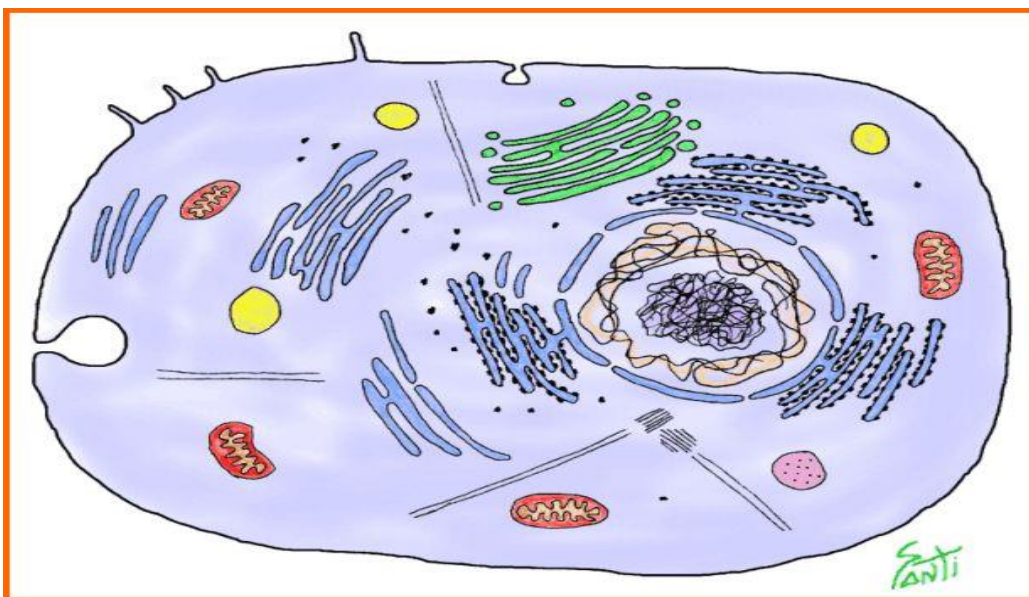
Per poder fer l'examen de recuperació cal lliurar aquest dossier el dia de l'examen completament fet. És condició indispensable presentar el dossier, comptarà el 20% de la nota. L'examen, que tindrà un valor del 80% de la nota, es basarà en exercicis semblants als d'aquest dossier.

Respon a les següents preguntes. Recorda que pots buscar informació curs moodle de Biologia i Geologia de 3r i al teu llibre de text.

### **Respon a les següents preguntes:**

1. Explica quines característiques distingeixen els éssers vius de la matèria inerta.

2. Assenyalat al dibuix les següents parts de la cèl·lula: membrana plasmàtica, citoplasma, mitocondri, reticle endoplasmàtic, aparell de Golgi.



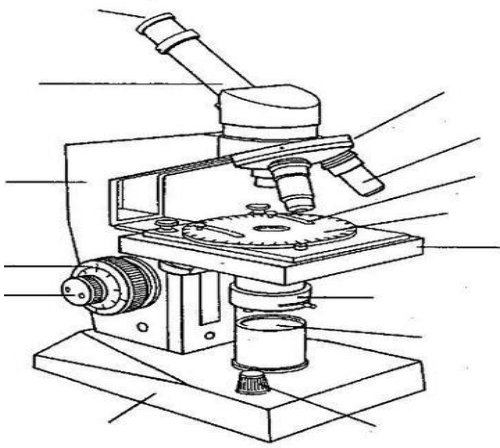
3. Relaciona amb fletxes:

- |                  |            |
|------------------|------------|
| 1. Bioelement    | a. Ossos   |
| 2. Sals minerals | b. Greix   |
| 3. Glúcid        | c. ADN     |
| 4. Lípid         | d. Glucosa |
| 5. Àcid nucleic  | e. Carboni |

4. Ordena els nivells d'organització següents de major a menor complexitat

Sistemes i aparells - teixits - cèl·lules - individu - òrgans

5. Assenyala les parts següents del microscopi: objectiu, ocular, revòlver, cargol micromètric, platina, font de llum, diafragma, font de llum.



6. Digues a quin regne pertanyen els següents organismes:

Medusa, bacteri, molsa, alga, llevat, arbre, protozou, bolet.

ANIMALS	PLANTES	PROTOCTISTS	FONGS	MONERES

7. Del nom científic *Homo sapiens*, quin nom indica l'espècie ? i el gènere?. En quina llengua està escrit?

8. Indica a quin tipus de vertebrat pertanyen les estructures següents:

- Placenta
- Línia lateral
- Glàndula sudorípara
- Bufeta natatòria

9. Segons com poden aconseguir l'aliment, els animals es poden diferenciar en:

Sedimentívors, paràsits, carronyaires, filtradors, depredadors, etc.

Explica com aconsegueixen l'aliment els sedimentívors i paràsits.

10. Completa el quadre amb els diferents grups d'invertebrats i dos exemples de cadascun

Grup de vertebrat	Exemple 1	Exemple 2
1.		
2.		
3.		
4.		
5.		

11. Indica quin animal sobra a cada llista i el perquè.

- Grup A: mosca, abella, llagosta, aranya, xinxa.
- Grup B : escopinya, calamar, estrella de mar, sípia, cargol de terra.

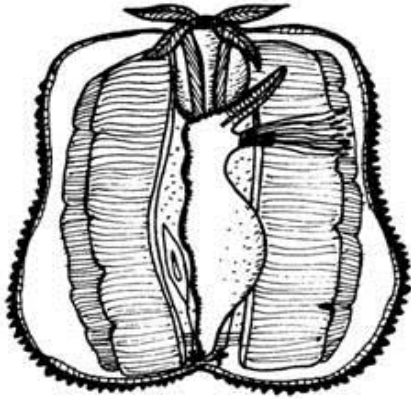
12. Assenyala i posa el nom al dibuix de les següents parts del músculo.

-Brànquies

-Mantell

-Gep de Polítxinel·la (gònades, aparell reproductor masculí o femení)

-Boca



13. Explica les característiques dels artròpodes. Quines classes trobem?

14. Digues quins aparells dels que tens a continuació, intervenen en la funció de nutrició dels animals.

- Digestiu
- Nerviós
- Reproductor

- Circulatori
- Respiratori

15. Escriu de forma ordenada les següents paraules que fan referència a la funció de relació i posa un exemple de cadascuna.

1. Receptor

2. Estímul

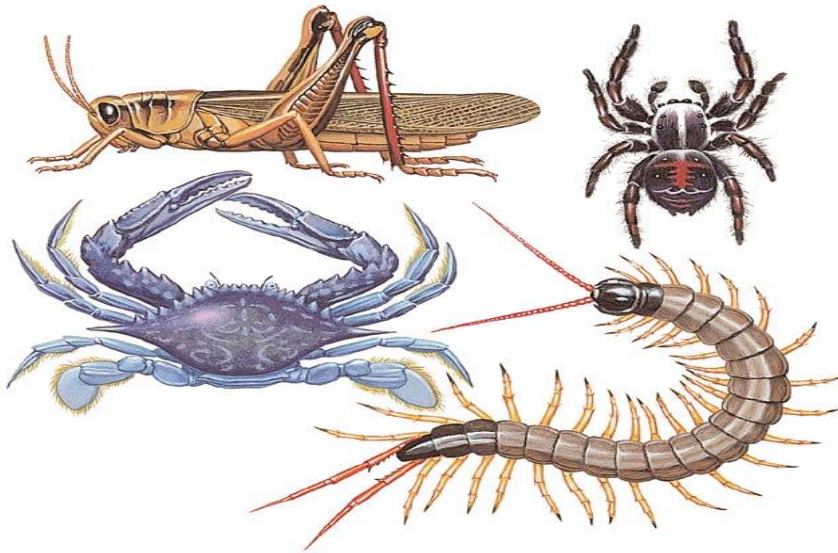
3. Efector

4. Coordinador

16. Relaciona les dues columnes:

- |                          |          |
|--------------------------|----------|
| 1. Respiración branquial | a. Mosca |
| 2. Respiració cutània    | b. Cuc   |
| 3. Respiració pulmonar   | c. Peix  |
| 4. Respiració traqueal   | d. Vaca  |

17. Classifica els següents invertebrats dient de cadascú a quin grup d'artròpodes pertany.



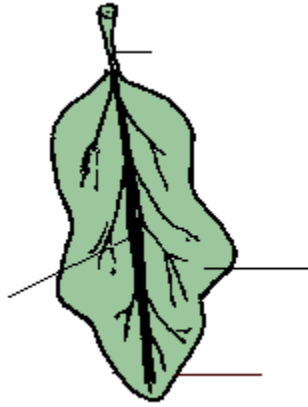
18. Quines son les característiques principals de les esponges i els cnidaris?

19. Dels següents organismes, quins formen part del regne protocista?

- Animals
- Plantes
- Bacteris
- Algues
- Fongs
- Protozous

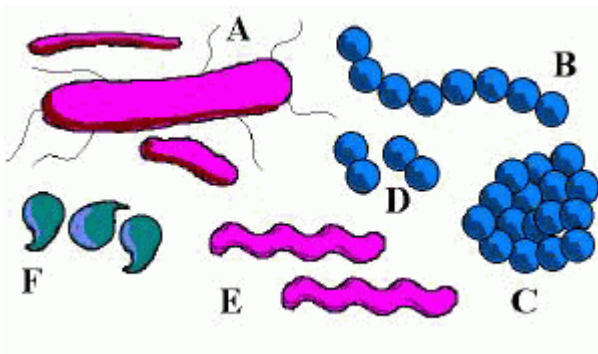
20. Col·loca les següents parts de la fulla al dibuix: pecíol, nervi principal, vora del limbe, limbe.





21. Posa les característiques principal del regne de les plantes.

22. El següent dibuix representa diferents formes que poden tenir els bacteris: bacils, cocs, espirils i vibrions



Digues quina forma correspon a les següents lletres.

- A:
- B:
- E:
- F:

23. Relaciona:

- Unicel·lulars
  - Poden ser pluricel·lulars
  - Fan fotosíntesi
  - Heteròtrofs
- a. Protozous  
b. Algues

24. Quins són els components de la geosfera?

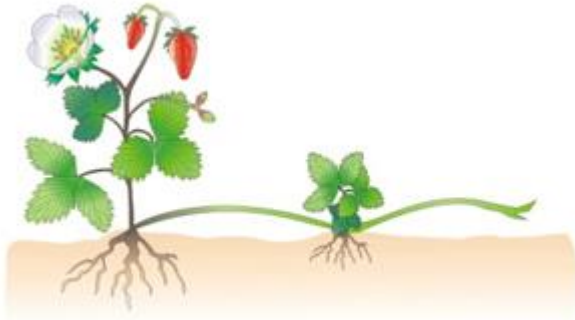
25. Completa el quadre:

Exemple de Mineral	Utilitat

26. Digues tres utilitats de les roques:

27. Què passaria si desapareguessin totes les plantes de la terra?

28. De les següents imatges, digues quina representa un estoló, tubercle i bulb.



29. Dibuixa una flor i assenyal·la les següents parts: Corol·la, calze, peduncle, estam, filament, antera, estigma, estil, ovari, pistil.

30. En què consisteix la pol·linització?. Digues els tipus que hi ha i ho expliques.

31. Creus que dormir amb plantes a l'habitació és dolent per a la salut? Perquè?

32. Perquè algunes flors tenen colors vius? Posa un exemple per explicar-ho.

33. Com s'alimenten les plantes?. Explica com fan la fotosíntesis.

34. Explica en què consisteix:

(per explicar-ho pots fer un dibuix, esquema...)

- Fototropisme
- Geotropisme
- Fotonàstia
- Higrotropisme

35. Quins tipus principals de roques podem trobar a la Terra?.

Posa dos exemples d'utilitats que poden donar a algunes roques.